



Jürgen Heinz, Monument II, 180 x 100 x 12 cm, 2007

ELLY WEIBLEN · JÜRGEN HEINZ

I N N E H A L T E N

04 03 BIS 17 05 2026

Herzliche Einladung zur Ausstellungseröffnung am Sonntag, den 01. März 2026 um 15 Uhr, in der Q Galerie für Kunst Schorndorf, Karlstraße 19.

Begrüßung: Stefanie Grünes | Kulturforum Schorndorf

Einführung: Frau Dr. Heiderose Langer | Kunsthistorikerin, Autorin, Kuratorin

Der Titel „i n n e h a l t e n“ der gemeinsamen Ausstellung von Elly Weiblen und Jürgen Heinz verweist auf die Essenz der beiden Künstler*innen und ihrer Werke. Beginnend mit der Formensprache fallen zunächst die unterschiedlichen Gattungen auf: Bewegte und statische Plastiken von Jürgen Heinz, malerische und zeichnerhafte Setzungen von Elly Weiblen. Doch auf den zweiten Blick verdichtet sich, was man zunächst nur bemerkt, aber noch nicht eingeordnet hat: Die Freude an der Form und der Nicht-Form.

Oder anders ausgedrückt: Das Innehalten und Nachspüren, von Geste, Farbe, gestaltetem Ausdruck und der Frage des Impulses. Diesem kommt eine besondere Bedeutung zu: Ob durch den Träger der malerischen und zeichnerischen Sprache – Leinwand, Papier- oder den Blick auf eine Plastik als eine architektonische oder figurative Assoziation. Gleichberechtigt ergeben diese Formen, die sich aus dem Tun und Nicht-Tun speisen, ein Ganzes.

Do, 19. März, 12.15 Uhr + Do, 07. Mai, 12.15 Uhr

KUNST-HAPPEN* – Kurzführung + Imbiss

Machen Sie doch mal anders Mittagspause! Nach einer Kurzführung durch die Ausstellung, gibt's einen leckeren vegetarischen Imbiss.

Eintritt kleiner: 6,50 € | mittlerer: 8,50 € | großer Geldbeutel: 10 €**

So, 22. März, 15 Uhr

SILENT SEEING – You will see what you see

Nach einer kurzen Einführung von Thomas Milz und der Künstlerin Elly Weiblen zum Sehen und Betrachten, erleben die Teilnehmenden 20 Minuten stille, konzentrierte Wahrnehmung. Im Anschluss laden wir zu einem gemeinsamen Apéro und Austausch im Foyer ein.

Eintritt kleiner: 5 € | mittlerer: 8,50 € | großer Geldbeutel: 10 €**

So, 29. März, 15 Uhr + So, 26. April, 15 Uhr

SONNTAGSFÜHRUNGEN

Erhalten Sie vertiefende Einblicke bei unseren Sonntagsführungen. Am 26. April begleitet die Cellistin Diane Lahni die Führung musikalisch mit Suiten von Bach.

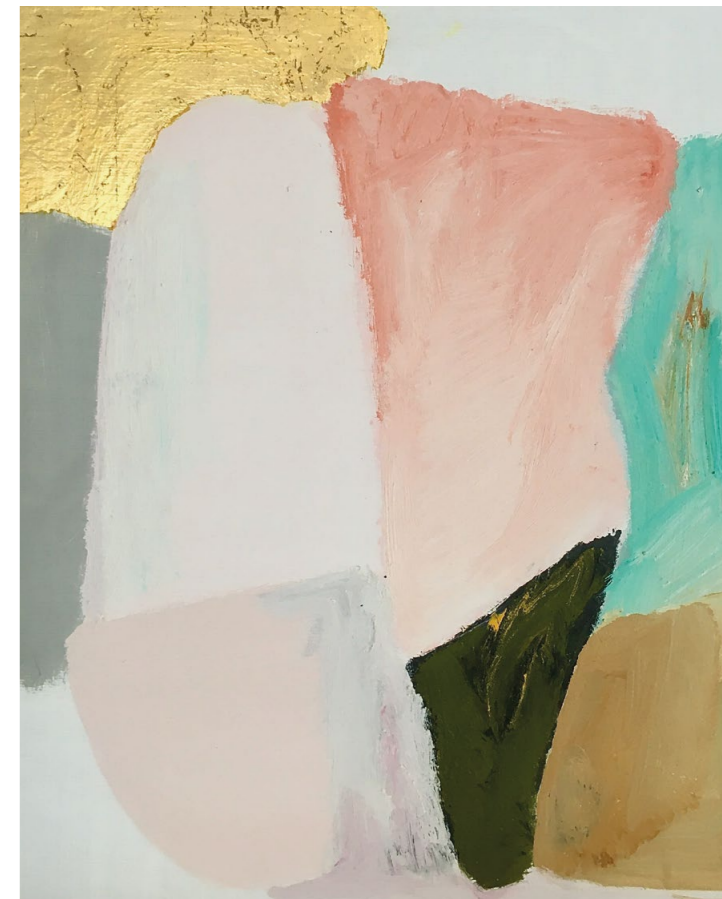
Eintritt kleiner: 5 € | mittlerer: 8,50 € | großer Geldbeutel: 10 €**

Fr, 10. April, 19 Uhr

AFTER-WORK-FÜHRUNG + SEKT

Kunst anschauen, aber das Wochenende ist immer so verplant? Kein Problem. Die Q Galerie öffnet ihre Türen für Führungen nach der Arbeit. Unsere Kunstexpert*innen begleiten Sie auf den unterhaltsamen After-Work-Führungen durch die Ausstellung und in Ihren Feierabend. Denn wie könnte dieser besser beginnen als mit Kunst, Kultur und einem Glas Sekt im Anschluss?

Eintritt kleiner: 5 € | mittlerer: 8,50 € | großer Geldbeutel: 10 €**



Elly Weiblen, Aurum 3, 43,5 x 35 cm 2022